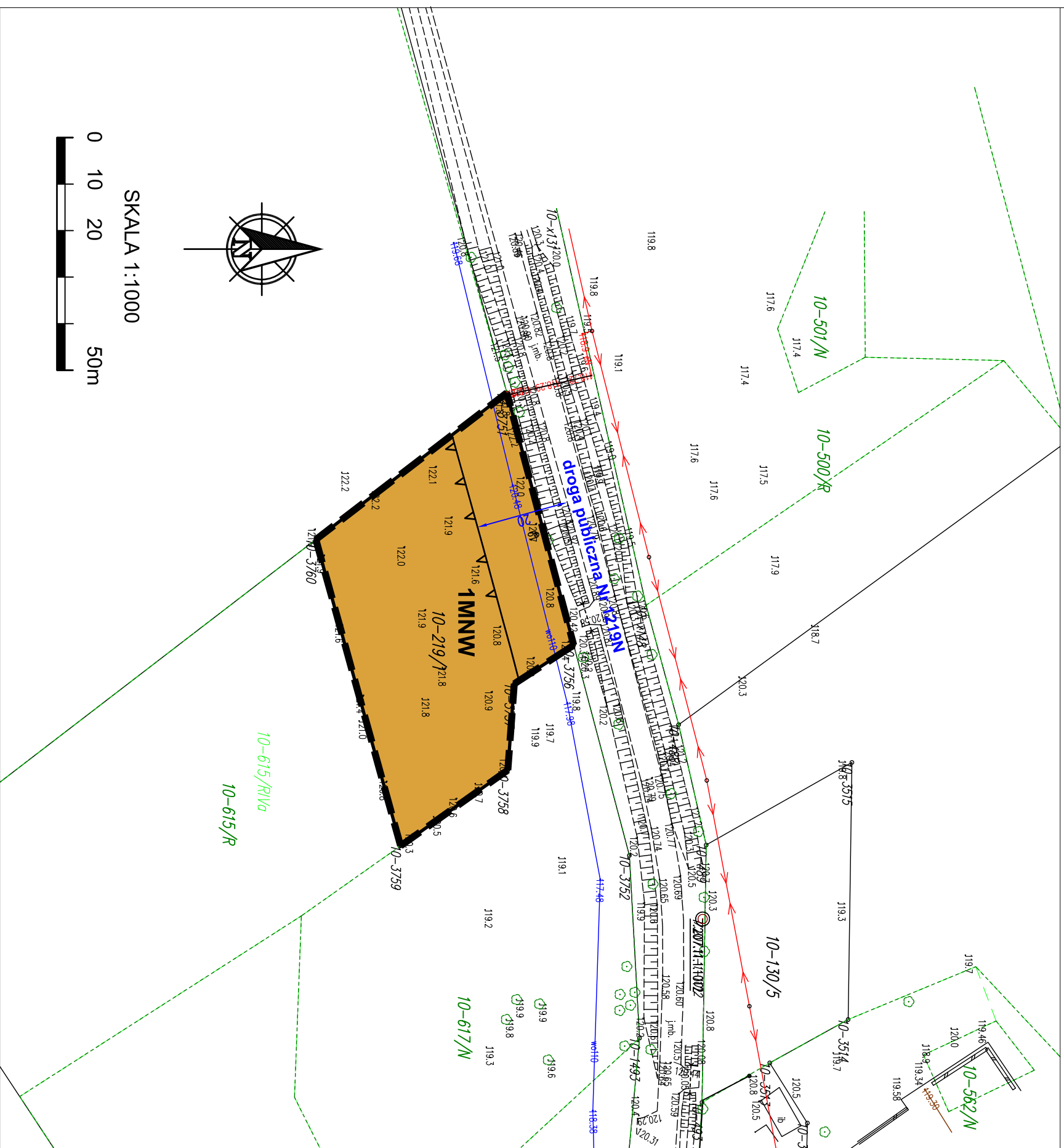


MIEJSCOWY PLAN ZAGOSPODAROWANIA PRZESTRZENNEGO
DLA DZIAŁKI O NR 219/1, POŁOŻONEJ W OBRĘBIE LITWA, GMINA MIŁOMIŁYŃ

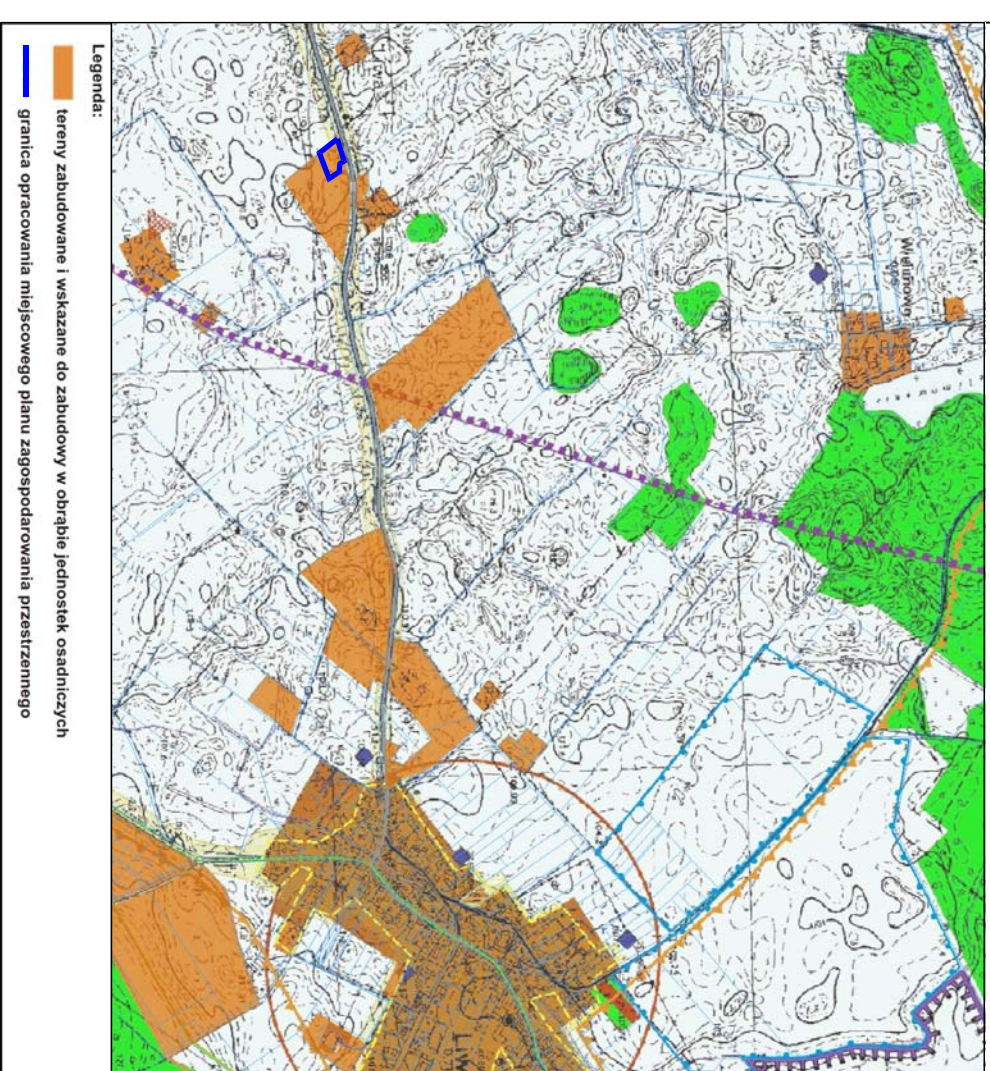


Układ współrzędnych EPSG 2000 (7)
Mapa pochodząca z państwowego zasobu
geodezyjnego Starosty Ostrodzkiego
z dnia 13.01.2025 r.

Publikacja:
Dziennik Urzędowy Województwa
Warmińsko - Mazurskiego
z dnia

**ZAŁĄCZNIK NR 1
DO UCHWAŁY NR**
**RADY MIEJSKIEJ W MIŁOMIŁYŃIE
Z DNIA**

WYRYS ZE STUDIUM UWARUNKOWAŃ I KIERUNKÓW
ZAGOSPODAROWANIA PRZESTRZENNEGO MIASTA I GMINY MIŁOMIŁYŃ



USTALENIA PLANU	
OZNACZENIA OGÓLNE	
	granica obszaru objętego planem miejscowym
	linie rozgraniczające tereny o różnym przeznaczeniu lub różnych zasadach zagospodarowania
ZASADY PROWADZENIA POLITYKI PRZESTRZENNEJ	
	nieprzekraczalna linia zabudowy
	wymiarowanie w metrach
PRZEZNACZENIA TERENÓW	
	teren zabudowy mieszkaniowej jednorodzinnej wznoszącej
INFORMACJE WYNIKAJĄCE Z PRZEPISÓW ODRĘBNYCH	
Teren w całości znajduje się w granicach Głównego Zbiornika Wód Podziemnych GZWP nr 210 "Litwa"	
ELEMENTY INFORMACYJNE	
	istniejąca sieć energetyczna nn
	istniejąca sieć wodociągowa
	numeral drogi publicznej przyległej do granicy opracowania planu
droga publiczna Nr 1219N	